

秋の気配

朝晩の気温もかなり下がってきて、一気に秋の気配を感じるようになってきました。直売所でもりんごや栗、新米の初出荷が始まり、夏モードから秋モードへ移り変わろうとしています。

今年のお盆休みは昨年の5倍近くと、久々に多くのお客様にお越しいただき、大いに賑わいました。昨年はコロナと大雨の影響で、帰省客の立ち寄りも極端に少なく、寂しいお盆休みでした。今年もまだまだコロナ禍が続く中、どうなることかと心配していましたが、ホッと息をなでおろしています。

たまたまお盆休みに他の道の駅へ出かける機会があったのですが、昼を過ぎると売り場に生鮮品はほとんど無くなっていました。道の駅たかのは町内の出荷者さんの朝昼夕問わない断続的な出荷と、集荷を利用して出荷してくださる市内全域の皆さんのお陰で売り場には常に野菜が沢山並んでいて、恵まれていると改めて感じました。いつもありがとうございます。9月～11月は年間でも一番お客様が多い時期、引き続き沢山の出荷をよろしくお願ひします！

道の駅たかの 2022.9.5

(広報・企画グループ)

庄原市高野町下門田49

☎0824-86-3131

michieki_tak@takanoyama.jp

<https://www.takanoyama.jp>

★Twitter・インスタも更新中♪



お盆期間はお供え用のお花がとても良く売れました♪



この時期の直売所はりんご、梨、ぶどうなど果物が充実。



新米第一号は口和町のファーム永田さん♪

直売所より

夏休みの行楽シーズン、出荷者の皆さんのお陰で無事乗り切ることができました。ありがとうございました。

一方で、お客様が増えると同時に増えてくるのがクレームです。特にこの時期は生鮮品についてのクレームが多くなっています。

事例① すいかを購入したが、切ってみると中身が十分熟れておらず、食べられる状態ではなかった。

事例② とうもろこしを購入したが、皮を剥くと水分が飛んでいて全く新鮮さが無くなっていた。

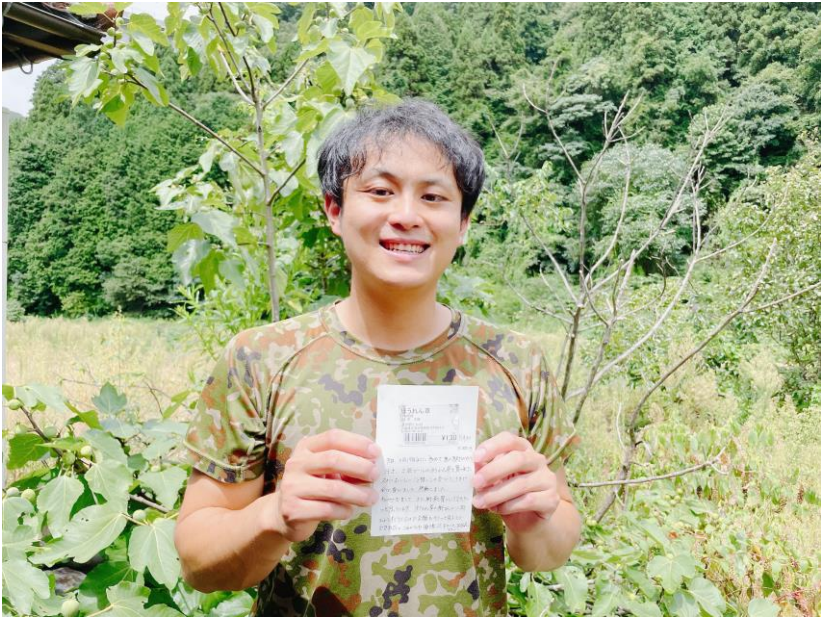
いずれもカットしたり皮を剥かないと中身が確認出来ないものです。過去にはかぼちゃや大根でも同様のクレームが多く届いています。見た目でも中身が判別しにくく、難しいものについては、必ず無作為に何個か切ってみる、皮を剥いてみるなどして、問題ないことを確認した上で出荷していただくようよろしくお願ひします。

出荷者さん紹介ボタン②5

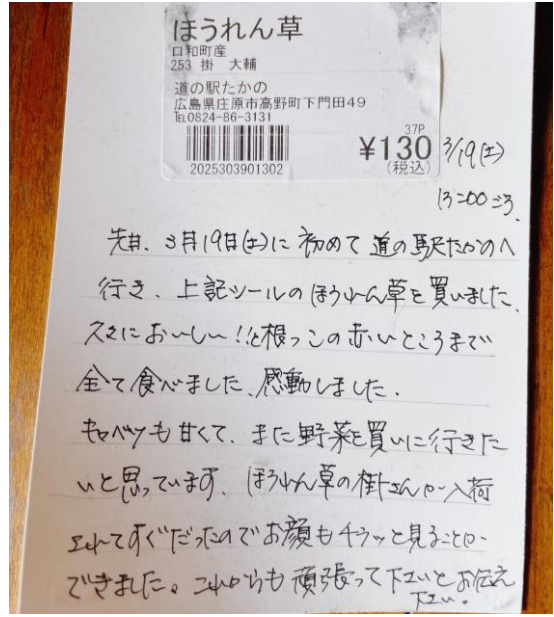
かけ 大輔さん (口和町大月)

庄原格致高等学校卒業後、画像や映像作成関係の専門学校、会社員、自衛隊などに就き、実家に戻ってきました。特にきっかけはなかったのですが、去年の10月頃からなんとなく農業を始めました。まずはどうなるか分からないけど、自分の力で全部やってみようと思い、自分が食べる物の中で一番好きなほうれん草からスタート。初めから上手いくとは思っていないので、問題が起こる度に調べて改善しながらやっています。

美味しいほうれん草ができたので、たくさんの方に食べてもらうにはどうすればいいか家族に相談し、出荷者協議会に入会しました。



掛 大輔さん



初出荷翌日にお客様から届いた御礼はがき

初出荷翌日にお客様から御礼のはがきをいただいた時は「やっぱり美味しいんだ」と自分が美味しい、おすすめしたいと思って出荷したものがお客様に伝わったという事が何より嬉しかったです。

今年はお松菜や人参、大根を出荷。ヤングコーンも栽培しましたが、あまりに美味しく自家消費してしまいました。

モチベーションを保ち、長く続けていけるように無理なく、農薬はできるだけ使わないようにしながら、防草・防虫対策を怠らないようにしています。ただ、虫が苦手なので除虫の時は悪戦苦闘しています。

これから秋や来年に向け、圃場を広げたり、玉ねぎやじゃがいもの栽培にチャレンジしようと思っています。

9月のイベント予定

9月 8日	(木)	10:00~	出荷者協議会親睦グラウンドゴルフ大会
9月 9日	(金)	14:00~	出荷者協議会 米グループ会議
9月16日	(金)		みしまや田和山店(松江市) 出張販売
9月18日	(日)		ステキな備北に集マルシェ@里山の駅庄原ふらり イベント販売
9月20日	(火)		里山庄原マルシェ@広島駅新幹線口 イベント販売
9月23日	(金)		広島夢ぷらざ(広島市) 出張販売